

Aan de bewoner(s) van de Pletsstraat in Bunde

Ref.: 190111

Nr.: 03

Datum: 17-3-2020

Beste meneer, mevrouw,

Geplande informatiebijeenkomst woensdag 18 maart gaat niet door

Door de maatregelen rondom het coronavirus gaat de geplande informatiebijeenkomst bij Café de Vos over de werkzaamheden aan de Pletsstraat in Bunde niet door. De Gemeente Meerssen en BLM Wegenbouw kiezen ervoor u met deze informatiebrief zo goed mogelijk te informeren.

Indien u na het lezen van deze brief vragen heeft over de uitvoering van het werk, neem dan gerust telefonisch contact op met contactpersoon Christian Reuls van BLM Wegenbouw.

Ontwerptekening

De herinrichting is nodig om de verkeersveiligheid bij het kruispunt met de Vliegenstraat te verhogen. De Pletsstraat wordt aangepast in het gebied tussen de Kalverhof en de Patronaatstraat.

- ◆ De Pletsstraat wordt ingericht als 30 km-zone;
- ◆ De verkeersveiligheid bij het kruispunt met de Vliegenstraat wordt vergroot;
- ◆ Fietsstroken worden aangelegd;
- ◆ De trottoirs en rijbaan worden vernieuwd;
- ◆ Twee parkeerplaatsen op de Vliegenstraat komen te vervallen;
- ◆ Overige parkeerplaatsen op de Vliegenstraat blijven gehandhaafd;
- ◆ Op de Pletsstraat worden parkeervakken aangelegd;
- ◆ Verkeer van rechts krijgt voorrang.

De ontwerptekening kunt u op de website van de Gemeente Meerssen bekijken en downloaden.

https://www.meerssen.nl/nieuws_en_bekendmakingen/werk_in_uitvoering

Planning en fasering

De werkzaamheden starten direct na Pasen en nemen ongeveer 10 weken in beslag. Er wordt gewerkt in twee duidelijke afzonderlijke fases.

Fase 1: deze is op de tekening aangegeven vanaf de Patronaatstraat tot aan de Vliegenstraat.

Fase 2: deze is op de tekening aangegeven vanaf de Vliegenstraat tot voorbij de Kalverhof.

Fase algemeen van 14 april t/m 20 april.

In deze fase wordt in één werkgang in de gehele Pletsstraat het bovenste laagje van het asfalt gefreesd. Dit gebeurt in één werkdag met een freesmachine. Er is dan geen autoverkeer mogelijk. Na het frezen van het asfalt kunnen bewoners met de auto over het gefreesde wegdek rijden.

Fase 1 van 20 april t/m medio mei.

In deze fase worden de trottoirs, groenvakken en parkeerplaatsen aan twee zijden van de Pletsstraat vervangen. Op de ontwerptekening is duidelijk aangegeven hoe de nieuwe situatie eruit ziet.

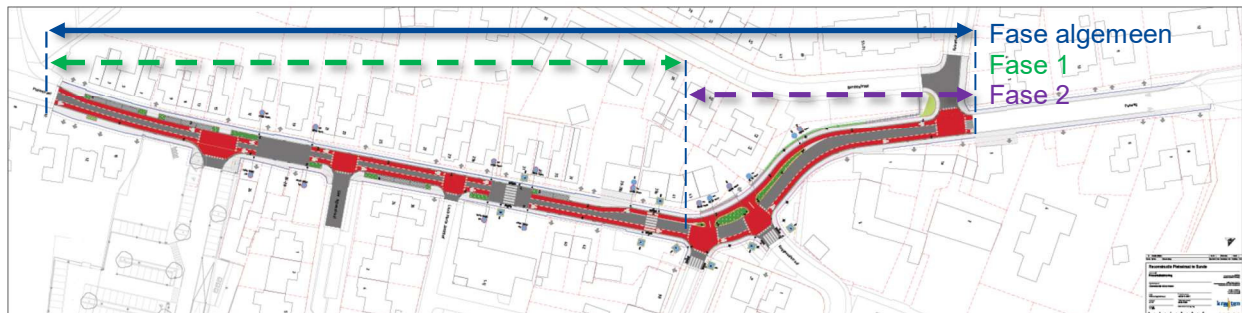


Fase 2 van medio mei t/m 12 juni.

In deze fase wordt het kruispunt met de Vliegenstraat en Roggeveldstraat opnieuw aangelegd. De trottoirs, groenvakken en parkeerplaatsen aan twee zijden van de Pletsstraat worden vervangen. Op de ontwerptekening is duidelijk aangegeven hoe de nieuwe situatie eruit ziet.

Fase algemeen van 15 t/m 19 juni.

De toplaag asfalt wordt in één aaneengesloten werkgang op de Pletsstraat aangebracht. Zodra het asfalt is aangebracht, wordt ook de rode fietspad coating en witte wegmarkering aangebracht. Deze werkzaamheden nemen samen ongeveer één werkweek in beslag.



Mogelijkheden en onmogelijkheden

- ◆ Voor doorgaand verkeer wordt met bewegwijzering een grootschalige omleidingsroute ingesteld. Deze leidt vanuit Geulle naar Bunde via de brugweg - Weg van Bunde naar Geul – Voulwamesweg – Meersstraat.
- ◆ Tijdens werktijden is autoverkeer op de Pletsstraat niet gewenst; zoek een parkeerplaats in de directe omgeving;
- ◆ Aanwonenden kunnen buiten werktijden hun woning met de auto bereiken. Werktijden zijn van 7:00 uur tot 17:00 uur;
- ◆ De parkeerplaats van de supermarkt is bereikbaar vanaf de Maastrichterweg. Een uitzondering geldt op het moment dat de inrit van het parkeerterrein wordt vervangen. De supermarkt is dan via het Sint Agnesplein bereikbaar;
- ◆ Vrachtverkeer van en naar Geulle kan buiten werktijden via de Vliegenstraat het werk passeren;
- ◆ Huisvuil kan op de vastgestelde momenten worden aangeboden. BLM verzorgt het inzamelen en weer terugplaatsen van containers. Vermeld duidelijk uw huisnummer op uw afvalcontainer;
- ◆ BLM biedt één op één afstemming aan voor ondernemers en belanghebbenden. Neem hiervoor contact op met Christian Reuls, contactpersoon bij BLM Wegenbouw;

Contact en informatie

- ◆ Website van de Gemeente Meerssen (www.meerssen.nl);
- ◆ Download de gratis BLM Wegenbouw App in de Appstore voor iPhone of Playstore voor Android;
- ◆ U ontvangt een bewonersbrief bij aanvang van de fase nabij uw woning;
- ◆ E-mail en telefonisch contact.

BLM Wegenbouw staat u graag te woord bij vragen en/of opmerkingen. Neem hiervoor contact op met Christian Reuls.

Christian Reuls (contactpersoon)

Email: c.reuls@blmwegenbouw.nl

Telefoon: 06 – 8398 3728